

法人理念

「ここに来て良かった」と思ってもらえる施設でありたい



運営基本方針

● まごころを込めたサービスの提供

長年培ってきた経験やノウハウを活かし、まごころを込めた介護サービスを提供することで、より豊かな生活支援につなげます。

● 高齢者の自立支援

高齢者が自らの意思に基づき、自らの能力を最大限に活かして、自立した質の高い生活を送ることができるように支援します。

● 地域社会への貢献

高齢者の生活を支える事業者として、地域との共生を図りながら福祉の精神にのっとり、地域に貢献します。



24時間365日 病院と連携した迅速な対応



三九朗病院の医師との密な連携により、急変時の迅速な対応をはじめとして、安心して医療を受けていただくための体制と、多職種がチームとなって安全に生活できる環境を提供します。



特別養護老人ホーム 三九園

〒471-0848 愛知県豊田市本地町9丁目63番地

TEL 0565-41-3960

FAX 0565-41-3962

E-mail sankyuen@sankuro-welfare.or.jp

施設概要

経営主体	社会福祉法人 三九朗福祉会
部屋数	ユニット型個室 58室 従来型2人部屋 32室 ショートステイ 8室
医療的ケアが必要な入所者数	30名程度



Webサイトはこちら
<https://sankuro-welfare.or.jp/>

特別養護老人ホーム

三九園

さんきゅうえん



一人ひとりの「想い」を紡ぎ

「暮らし」に寄り添い

これからの「あなた」とともに

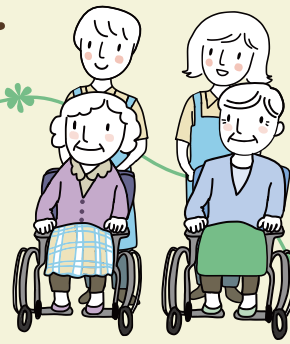
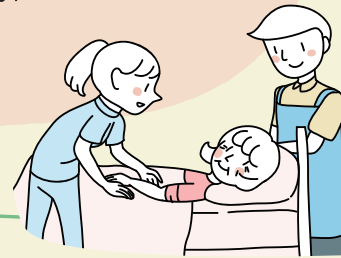
社会福祉法人 三九朗福祉会

あなたらしくいるために

心 を紡ぐ

一人ひとりを大切に 心を込めてケアします

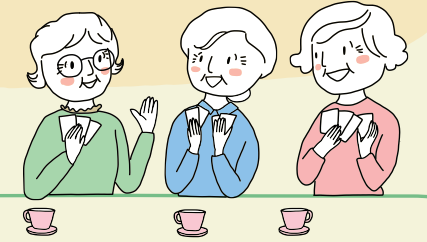
心の安らぎを感じていただけるよう、
優しい雰囲気づくりに努め、「心」を込めたケアを行います。
例えば、入浴はお一人ずつゆったりとした時間を楽しんでいただけます。
また、浴槽に浸ることが難しい方には、お身体の負担が少ない
寝たまま入浴できるミストシャワーで、より多くの方に
心地よく安全にお風呂に入っていただけます。



縁 を紡ぐ

ご家族の方や地域との 「ご縁」を大切にします

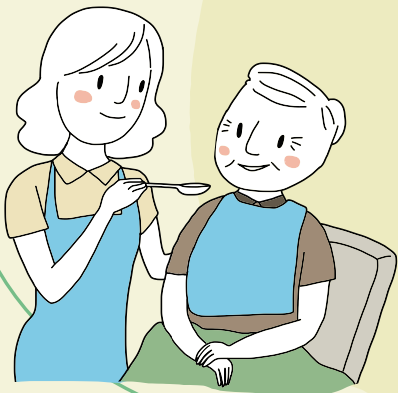
ご家族の方やご友人との交流は、ユニット内のお部屋や
共同スペースのソファを使ってつろぎながら時間を過ごせます。
また、周りを気にせず団欒できる場として
地域交流スペースのカフェコーナーもご利用いただけます。
地域の皆様やボランティア様との交流を大切にするため、
施設内の行事を企画、地域内の行事にも積極的に参加をし、
「縁」を紡ぐサポートをします。



暮らし を紡ぐ

ライフスタイルに寄り添い 「暮らし」のサポートをします

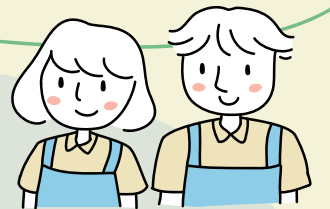
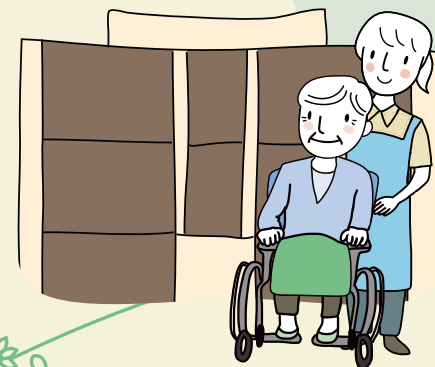
三九園に入居された後も、いままでの「暮らし」を続けたい
という気持ちに寄り添います。
お部屋は、家で使い慣れた家具などを自由に持ち込んでいただき、
居心地のいい自分だけのホッとする空間を作ります。
起きる時間や寝る時間、食事の時間などを特に決めずに、
一人ひとりのライフスタイルに合わせた暮らしのサポートを行います。
また、「季節」の移り変わりを意識した取り組みとして、
食事では、季節の「旬」を味わえるような献立やイベントメニューの用意、
行事では、四季を感じていただけるようなお出かけやイベントを行います。



想い を紡ぐ

あなたの「想い」を 「かたち」にします

これまでの暮らしの積み重ねの中で、
さまざまな「想い」を抱いてこられたと思います。
そんな一人ひとりの「想い」を紡ぎ、三九園に携わるすべての方に
「ここに来て良かった」と思っていただけるように、
これからの「あなた」を支えていきたいと思っています。



重度対応型特別養護老人ホーム

三九朗病院と連携しており、看護職員も24時間配置しています。
医療的ケアを必要としている方も安心して入居していただけます。
対応可能な医療行為についてなど、お気軽にお問い合わせください。

